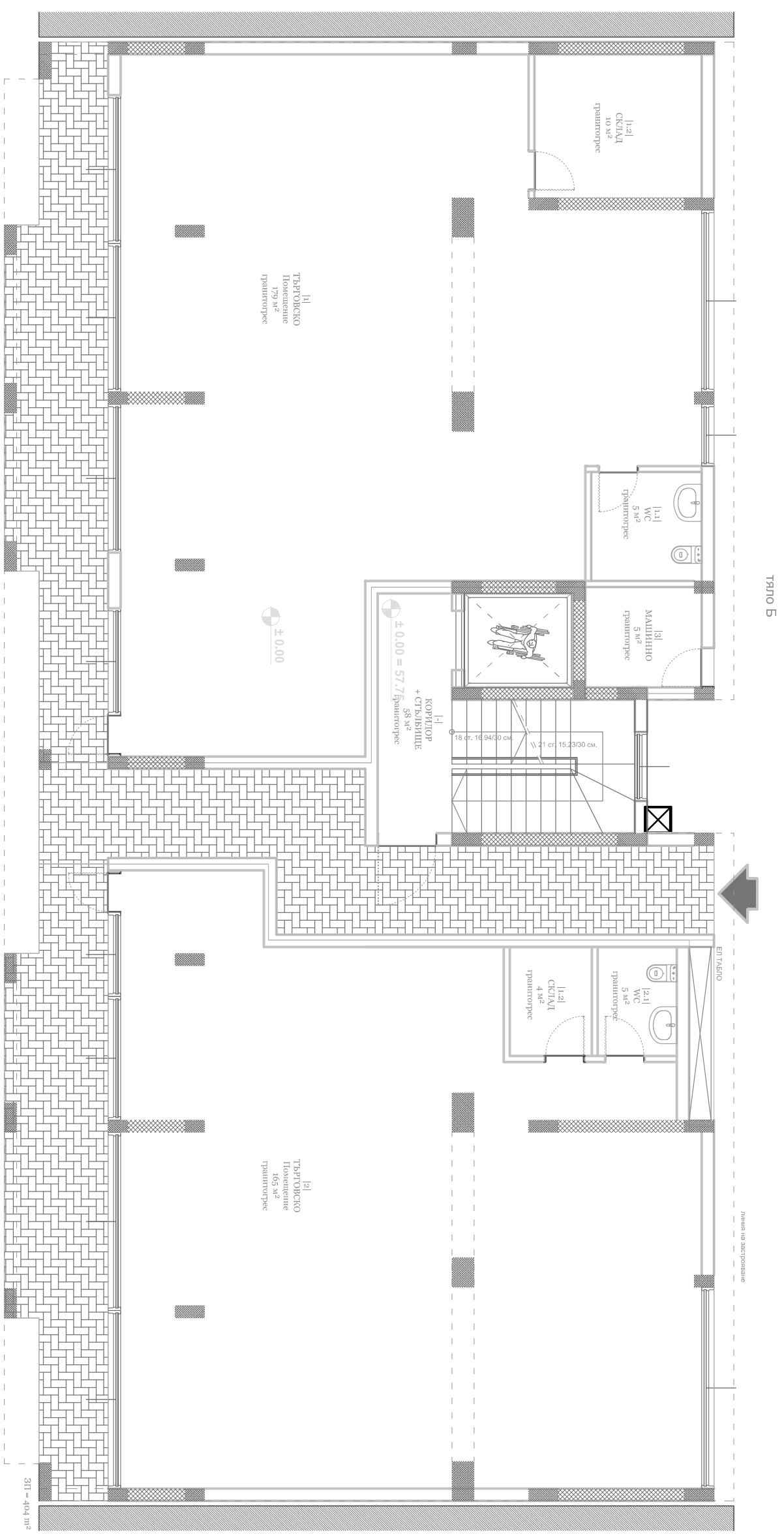




№	Вид	Площ кв.м	ПОИ	СТЕНИ	ТАВАН
РАЗПРЕДЕЛЕНИЕ - КОТА ±0.00 ЗИТ - 315 м ²					
-	КОРИДОР + СЪБИРАЧЕ	39 м ²	ГРАНИТОР	ПАТЕКС	ПАТЕКС
Търпещко помещение №1 - 179м ²					
1.1	WC	5 м ²	ГРАНИТОР / ГРЕС	КАБЛЕС	КАБЛЕС
1.2	САУНА	5 м ²	ГРАНИТОР / ГРЕС	ПАТЕКС	ПАТЕКС
Търпещко помещение №2 - 168м ²					
2.1	WC	5 м ²	ГРАНИТОР / ГРЕС	КАБЛЕС	КАБЛЕС
1.2	САУНА	4 м ²	ГРАНИТОР / ГРЕС	ПАТЕКС	ПАТЕКС
3	Нашияно помещение	5 м ²	ГРАНИТОР / ГРЕС	КАБЛЕС	КАБЛЕС



Линия на застрояване

ВЪВЕЖАТЕЛ:	Масели АД / Конструякс ООД
ОБЕКТИ:	Построено строителство на сметища сграда в УПИ №1-195 (пш 107135,3513,1828) кв.1/2 по плана на 26 м.р. гр.Варна
ЧЕРТЕЖ:	ТЪПО Б Разпределение кота ± 0.00 =57.75
КАДАСТР:	ТИ
АРХИТЕКТОВ ПРОЕКТИ:	Арх. А.Трънков
СТРОИТЕЛСТВО:	СЪСТРОИТЕЛСТВО
АУДИТОРА:	Арх. Д.Борнива

ЗАБЕЛЕЖКИ:
 1. Използване на символ за изключване на електрически ток от този код.
 2. Използване на символ за изключване на електрически ток от този код.
 3. Използване на символ за изключване на електрически ток от този код.
 4. Използване на символ за изключване на електрически ток от този код.
 5. Използване на символ за изключване на електрически ток от този код.
 6. Използване на символ за изключване на електрически ток от този код.
 7. Използване на символ за изключване на електрически ток от този код.
 8. Използване на символ за изключване на електрически ток от този код.
 9. Използване на символ за изключване на електрически ток от този код.
 10. Използване на символ за изключване на електрически ток от този код.

ИЗДАНИЕ:	Роман Душков	ДАТУМ:	02.2016
ПРОЕКТИ:	-	ЛИСТ №:	3
ПЛАНА:	1:50	ПРЕДИШЕН:	-
ЧЕРТЕЖНИ:	-	ПРЕДИШНИ:	-