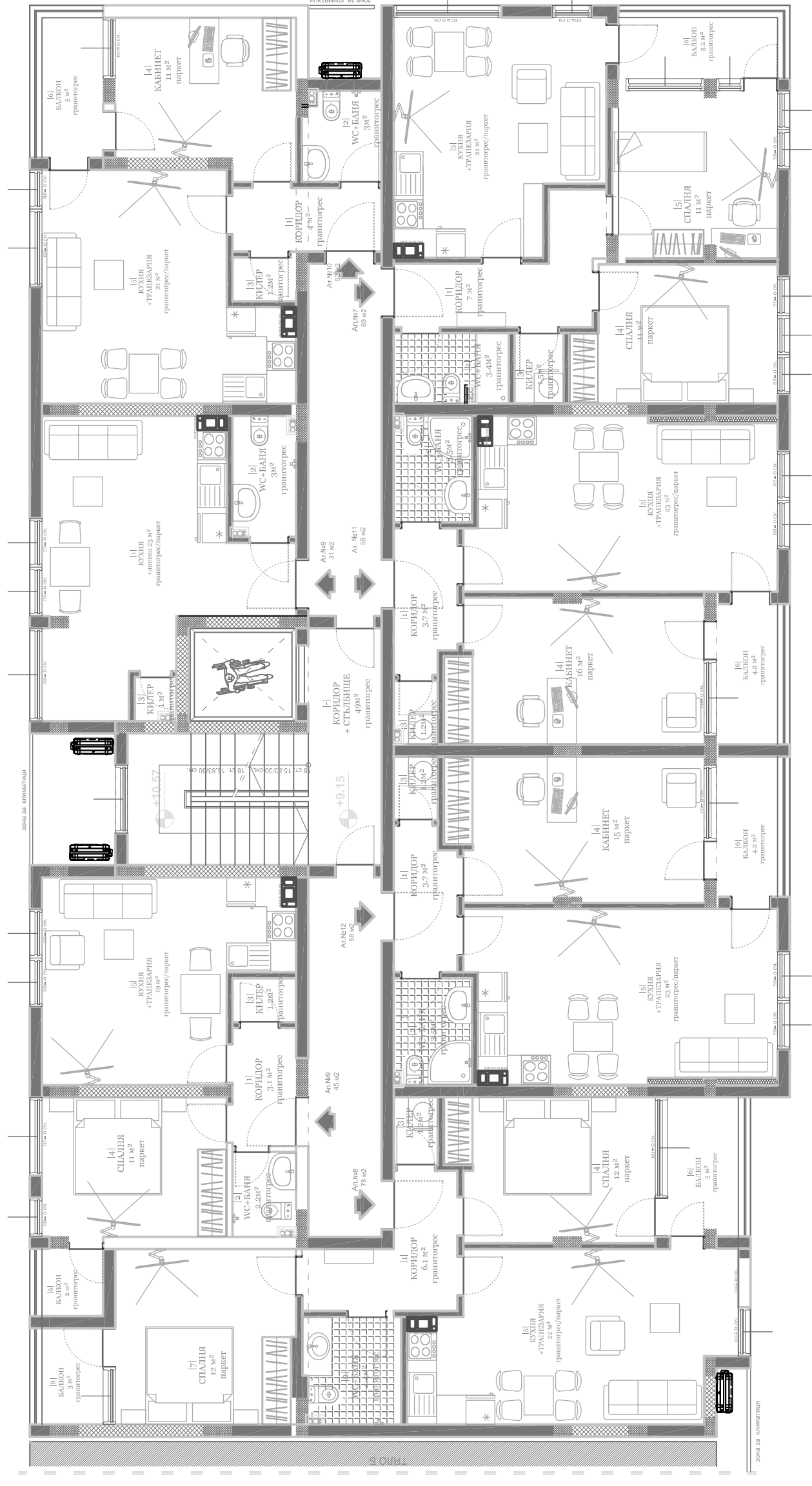


№	Вид	Площадь, кв. м	ПОД	СТЕНИ	ТАБАН	№	Вид	Площадь, кв. м	ПОД	СТЕНИ	ТАБАН
-	КОРИДОР + СТЫЛЬБИЩЕ	89.02	ГРАНИТО-ГРЕС	ЛАТЕКС	ЛАТЕКС	-	КОРИДОР + СТЫЛЬБИЩЕ	89.02	ГРАНИТО-ГРЕС	ЛАТЕКС	ЛАТЕКС
Апартамент №7 - 69м2											
1	КОРИДОР	3.7 м2	ГРАНИТО-ГРЕС	ЛАТЕКС	ЛАТЕКС	1	КОРИДОР	7 м2	ГРАНИТО-ГРЕС	ЛАТЕКС	ЛАТЕКС
2	ВС+БАНЯ	3.5 м2	ГРАНИТО-ГРЕС	ФАЯНС	ФАЯНС	2	ВС+БАНЯ	3.5 м2	ГРАНИТО-ГРЕС	ФАЯНС	ФАЯНС
3	КИПЕР	1.2 м2	ГРАНИТО-ГРЕС	ЛАТЕКС	ЛАТЕКС	3	КИПЕР	1.2 м2	ГРАНИТО-ГРЕС	ЛАТЕКС	ЛАТЕКС
4	КАБИНЕТ	16 м2	ПАРКЕТ	ЛАТЕКС	ЛАТЕКС	4	СТАЛНЯ	11 м2	ПАРКЕТ	ЛАТЕКС	ЛАТЕКС
5	КУХНЯ+ТРАПЕЗАРИЯ	23 м2	ГРАНИТО-ГРЕС	ЛАТЕКС	ЛАТЕКС	5	СТАЛНЯ	11 м2	ПАРКЕТ	ЛАТЕКС	ЛАТЕКС
6	БАЛКОН	4 м2	ГРЭС	ЛАТЕКС	ЛАТЕКС	6	БАЛКОН	5.2 м2	ГРАНИТО-ГРЕС	ЛАТЕКС	ЛАТЕКС
7	КУХНЯ+ТРАПЕЗАРИЯ	23 м2	ГРАНИТО-ГРЕС	ЛАТЕКС	ЛАТЕКС	7	КУХНЯ+ТРАПЕЗАРИЯ	23 м2	ГРАНИТО-ГРЕС	ЛАТЕКС	ЛАТЕКС
Апартамент №8 - 78м2											
1	КОРИДОР	3.7 м2	ГРАНИТО-ГРЕС	ЛАТЕКС	ЛАТЕКС	1	КОРИДОР	8 м2	ГРАНИТО-ГРЕС	ЛАТЕКС	ЛАТЕКС
2	ВС+БАНЯ	3.5 м2	ГРАНИТО-ГРЕС	ФАЯНС	ФАЯНС	2	ВС+БАНЯ	4.4 м2	ГРАНИТО-ГРЕС	ФАЯНС	ФАЯНС
3	КИПЕР	1.2 м2	ГРАНИТО-ГРЕС	ЛАТЕКС	ЛАТЕКС	3	КИПЕР	1.2 м2	ГРАНИТО-ГРЕС	ЛАТЕКС	ЛАТЕКС
4	КАБИНЕТ	16 м2	ПАРКЕТ	ЛАТЕКС	ЛАТЕКС	4	СТАЛНЯ	12 м2	ПАРКЕТ	ЛАТЕКС	ЛАТЕКС
5	КУХНЯ+ТРАПЕЗАРИЯ	25 м2	ГРАНИТО-ГРЕС	ЛАТЕКС	ЛАТЕКС	5	КУХНЯ+ТРАПЕЗАРИЯ	22 м2	ГРАНИТО-ГРЕС	ЛАТЕКС	ЛАТЕКС
6	БАЛКОН	4 м2	ГРЭС	ЛАТЕКС	ЛАТЕКС	6	БАЛКОН	5 м2	ГРАНИТО-ГРЕС	ЛАТЕКС	ЛАТЕКС
Апартамент №9 - 31 м2											
1	КОРИДОР	3.1 м2	ГРАНИТО-ГРЕС	ЛАТЕКС	ЛАТЕКС	1	КОРИДОР	3.1 м2	ГРАНИТО-ГРЕС	ЛАТЕКС	ЛАТЕКС
2	ВС+БАНЯ	2.2 м2	ГРАНИТО-ГРЕС	ФАЯНС	ФАЯНС	2	ВС+БАНЯ	2.2 м2	ГРАНИТО-ГРЕС	ФАЯНС	ФАЯНС
3	КИПЕР	1.2 м2	ГРАНИТО-ГРЕС	ЛАТЕКС	ЛАТЕКС	3	КИПЕР	1.2 м2	ГРАНИТО-ГРЕС	ЛАТЕКС	ЛАТЕКС
4	СТАЛНЯ	11 м2	ПАРКЕТ	ЛАТЕКС	ЛАТЕКС	4	СТАЛНЯ	11 м2	ПАРКЕТ	ЛАТЕКС	ЛАТЕКС
5	КУХНЯ+ТРАПЕЗАРИЯ	23 м2	ГРАНИТО-ГРЕС	ЛАТЕКС	ЛАТЕКС	5	КУХНЯ+ТРАПЕЗАРИЯ	23 м2	ГРАНИТО-ГРЕС	ЛАТЕКС	ЛАТЕКС
6	БАЛКОН	2 м2	ГРЭС	ЛАТЕКС	ЛАТЕКС	6	БАЛКОН	2 м2	ГРЭС	ЛАТЕКС	ЛАТЕКС
Апартамент №10 - 52 м2											
1	КОРИДОР	8 м2	ГРАНИТО-ГРЕС	ЛАТЕКС	ЛАТЕКС	1	КОРИДОР	8 м2	ГРАНИТО-ГРЕС	ЛАТЕКС	ЛАТЕКС
2	ВС+БАНЯ	3 м2	ГРАНИТО-ГРЕС	ФАЯНС	ФАЯНС	2	ВС+БАНЯ	3 м2	ГРАНИТО-ГРЕС	ФАЯНС	ФАЯНС
3	КИПЕР	1.2 м2	ГРАНИТО-ГРЕС	ЛАТЕКС	ЛАТЕКС	3	КИПЕР	1.2 м2	ГРАНИТО-ГРЕС	ЛАТЕКС	ЛАТЕКС
4	КАБИНЕТ	11 м2	ПАРКЕТ	ЛАТЕКС	ЛАТЕКС	4	КАБИНЕТ	11 м2	ПАРКЕТ	ЛАТЕКС	ЛАТЕКС
5	КУХНЯ+ТРАПЕЗАРИЯ	21 м2	ГРАНИТО-ГРЕС	ЛАТЕКС	ЛАТЕКС	5	КУХНЯ+ТРАПЕЗАРИЯ	21 м2	ГРАНИТО-ГРЕС	ЛАТЕКС	ЛАТЕКС
6	БАЛКОН	5 м2	ГРЭС	ЛАТЕКС	ЛАТЕКС	6	БАЛКОН	5 м2	ГРЭС	ЛАТЕКС	ЛАТЕКС



ЗАБЕЛЕЖКИ:
 1. КОМПОНОВКА И НАЗНАЧЕНИЕ ПОВЕРХНЕЙ СДЕЛАН В ПОДСОУЩЕСТВОВАНИИ С ПЛАНИРОВОЩИМ ЗАДАНИЕМ И С УЧЕТОМ ТЕХНИЧЕСКИХ ТРЕБОВАНИЙ К ПРОЕКТИРУЕМЫМ ОБЪЕКТАМ.
 2. КОМПОНОВКА И НАЗНАЧЕНИЕ ПОВЕРХНЕЙ СДЕЛАН В ПОДСОУЩЕСТВОВАНИИ С ПЛАНИРОВОЩИМ ЗАДАНИЕМ И С УЧЕТОМ ТЕХНИЧЕСКИХ ТРЕБОВАНИЙ К ПРОЕКТИРУЕМЫМ ОБЪЕКТАМ.
 3. КОМПОНОВКА И НАЗНАЧЕНИЕ ПОВЕРХНЕЙ СДЕЛАН В ПОДСОУЩЕСТВОВАНИИ С ПЛАНИРОВОЩИМ ЗАДАНИЕМ И С УЧЕТОМ ТЕХНИЧЕСКИХ ТРЕБОВАНИЙ К ПРОЕКТИРУЕМЫМ ОБЪЕКТАМ.
 4. КОМПОНОВКА И НАЗНАЧЕНИЕ ПОВЕРХНЕЙ СДЕЛАН В ПОДСОУЩЕСТВОВАНИИ С ПЛАНИРОВОЩИМ ЗАДАНИЕМ И С УЧЕТОМ ТЕХНИЧЕСКИХ ТРЕБОВАНИЙ К ПРОЕКТИРУЕМЫМ ОБЪЕКТАМ.
 5. КОМПОНОВКА И НАЗНАЧЕНИЕ ПОВЕРХНЕЙ СДЕЛАН В ПОДСОУЩЕСТВОВАНИИ С ПЛАНИРОВОЩИМ ЗАДАНИЕМ И С УЧЕТОМ ТЕХНИЧЕСКИХ ТРЕБОВАНИЙ К ПРОЕКТИРУЕМЫМ ОБЪЕКТАМ.
 6. КОМПОНОВКА И НАЗНАЧЕНИЕ ПОВЕРХНЕЙ СДЕЛАН В ПОДСОУЩЕСТВОВАНИИ С ПЛАНИРОВОЩИМ ЗАДАНИЕМ И С УЧЕТОМ ТЕХНИЧЕСКИХ ТРЕБОВАНИЙ К ПРОЕКТИРУЕМЫМ ОБЪЕКТАМ.
 7. КОМПОНОВКА И НАЗНАЧЕНИЕ ПОВЕРХНЕЙ СДЕЛАН В ПОДСОУЩЕСТВОВАНИИ С ПЛАНИРОВОЩИМ ЗАДАНИЕМ И С УЧЕТОМ ТЕХНИЧЕСКИХ ТРЕБОВАНИЙ К ПРОЕКТИРУЕМЫМ ОБЪЕКТАМ.
 8. КОМПОНОВКА И НАЗНАЧЕНИЕ ПОВЕРХНЕЙ СДЕЛАН В ПОДСОУЩЕСТВОВАНИИ С ПЛАНИРОВОЩИМ ЗАДАНИЕМ И С УЧЕТОМ ТЕХНИЧЕСКИХ ТРЕБОВАНИЙ К ПРОЕКТИРУЕМЫМ ОБЪЕКТАМ.
 9. КОМПОНОВКА И НАЗНАЧЕНИЕ ПОВЕРХНЕЙ СДЕЛАН В ПОДСОУЩЕСТВОВАНИИ С ПЛАНИРОВОЩИМ ЗАДАНИЕМ И С УЧЕТОМ ТЕХНИЧЕСКИХ ТРЕБОВАНИЙ К ПРОЕКТИРУЕМЫМ ОБЪЕКТАМ.
 10. КОМПОНОВКА И НАЗНАЧЕНИЕ ПОВЕРХНЕЙ СДЕЛАН В ПОДСОУЩЕСТВОВАНИИ С ПЛАНИРОВОЩИМ ЗАДАНИЕМ И С УЧЕТОМ ТЕХНИЧЕСКИХ ТРЕБОВАНИЙ К ПРОЕКТИРУЕМЫМ ОБЪЕКТАМ.
 11. КОМПОНОВКА И НАЗНАЧЕНИЕ ПОВЕРХНЕЙ СДЕЛАН В ПОДСОУЩЕСТВОВАНИИ С ПЛАНИРОВОЩИМ ЗАДАНИЕМ И С УЧЕТОМ ТЕХНИЧЕСКИХ ТРЕБОВАНИЙ К ПРОЕКТИРУЕМЫМ ОБЪЕКТАМ.
 12. КОМПОНОВКА И НАЗНАЧЕНИЕ ПОВЕРХНЕЙ СДЕЛАН В ПОДСОУЩЕСТВОВАНИИ С ПЛАНИРОВОЩИМ ЗАДАНИЕМ И С УЧЕТОМ ТЕХНИЧЕСКИХ ТРЕБОВАНИЙ К ПРОЕКТИРУЕМЫМ ОБЪЕКТАМ.
 13. КОМПОНОВКА И НАЗНАЧЕНИЕ ПОВЕРХНЕЙ СДЕЛАН В ПОДСОУЩЕСТВОВАНИИ С ПЛАНИРОВОЩИМ ЗАДАНИЕМ И С УЧЕТОМ ТЕХНИЧЕСКИХ ТРЕБОВАНИЙ К ПРОЕКТИРУЕМЫМ ОБЪЕКТАМ.
 14. КОМПОНОВКА И НАЗНАЧЕНИЕ ПОВЕРХНЕЙ СДЕЛАН В ПОДСОУЩЕСТВОВАНИИ С ПЛАНИРОВОЩИМ ЗАДАНИЕМ И С УЧЕТОМ ТЕХНИЧЕСКИХ ТРЕБОВАНИЙ К ПРОЕКТИРУЕМЫМ ОБЪЕКТАМ.
 15. КОМПОНОВКА И НАЗНАЧЕНИЕ ПОВЕРХНЕЙ СДЕЛАН В ПОДСОУЩЕСТВОВАНИИ С ПЛАНИРОВОЩИМ ЗАДАНИЕМ И С УЧЕТОМ ТЕХНИЧЕСКИХ ТРЕБОВАНИЙ К ПРОЕКТИРУЕМЫМ ОБЪЕКТАМ.
 16. КОМПОНОВКА И НАЗНАЧЕНИЕ ПОВЕРХНЕЙ СДЕЛАН В ПОДСОУЩЕСТВОВАНИИ С ПЛАНИРОВОЩИМ ЗАДАНИЕМ И С УЧЕТОМ ТЕХНИЧЕСКИХ ТРЕБОВАНИЙ К ПРОЕКТИРУЕМЫМ ОБЪЕКТАМ.
 17. КОМПОНОВКА И НАЗНАЧЕНИЕ ПОВЕРХНЕЙ СДЕЛАН В ПОДСОУЩЕСТВОВАНИИ С ПЛАНИРОВОЩИМ ЗАДАНИЕМ И С УЧЕТОМ ТЕХНИЧЕСКИХ ТРЕБОВАНИЙ К ПРОЕКТИРУЕМЫМ ОБЪЕКТАМ.

ПЕЧАТ ГА ВООЩЩЕПРОЕКТИВ:

ВЫПОЛНИТЕЛЬ: Мавриад / Конструмакс ООД
 Пальмашанс, Марежа Светозора Марежа
 ОБЪЕКТ: Проектно-строительство на смешанной земле в УПИ №11-135 (пр. 101.35.35.13.1628) кв. 12 по плану на 26 м.р. г.Варна
 ЧЕРТЕЖ: ТЯЛО В
 Разпределение kota +9.15
 ФАЗА: ТП
 ВЫПОЛНИТЕЛЬ: Арх. А. Трнчев
 СПЕЦИАЛИСТ: РАЙОНОВЕ
 Архитектура: Арх. Д. Георгиев

ИЗМЕНЕНИЕ: Роман Душков
 ПРОЕКТИРОВАНИЕ: -
 МАШТАБ: 1:50
 ЧЕРТЕЖ №: 6
 РЕДАКЦИЯ: -
 ДАТА: 02.2016
 ЛИСТ №: 6