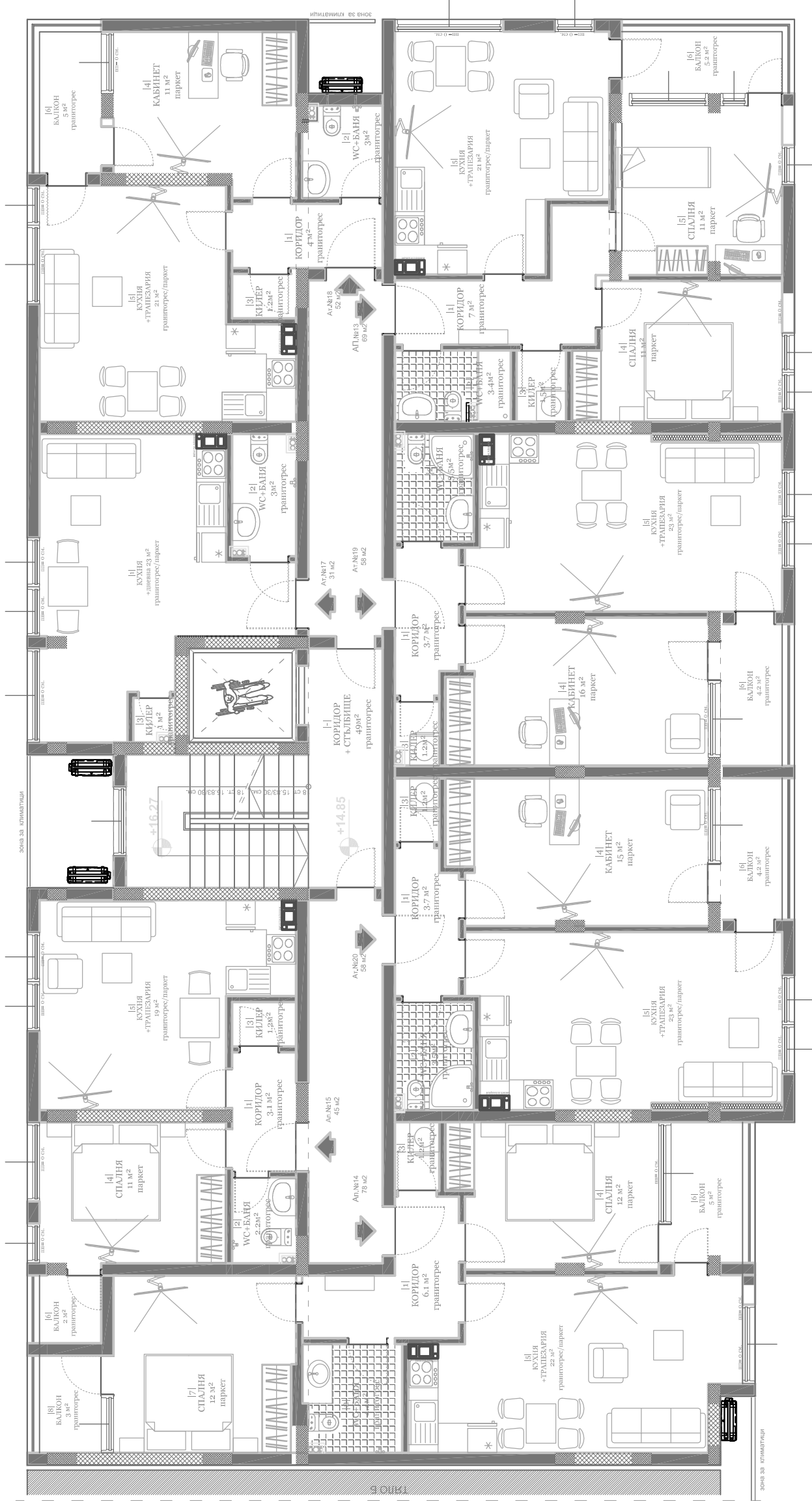


| № | Вид | Площадь, кв. м | ПОД | СТЕНИ | ТАБАН | № | Вид | Площадь, кв. м | ПОД | СТЕНИ | ТАБАН |
|------------------------|---------------------|----------------|--------------|--------|--------|---|--|----------------|--------------|--------|----------|
| - | КОРИДОР + СТЫЛЬБИЩЕ | 19.02 | ГРАНИТО-ГРЕС | ПАТЕКС | ПАТЕКС | - | РАЗГРЕВАТЕЛЬНОЕ КОТА + 14.85 ЗП - 442 кв.м | 14.85 | ЗП | - | 442 кв.м |
| Апартамент №19 - 58м2 | | | | | | | | | | | |
| 1 | КОРИДОР | 3.7 м2 | ГРАНИТО-ГРЕС | ПАТЕКС | ПАТЕКС | 1 | КОРИДОР | 7 м2 | ГРАНИТО-ГРЕС | ПАТЕКС | ПАТЕКС |
| 2 | ВС-БАНЯ | 3.5 м2 | ГРАНИТО-ГРЕС | ФАЯНС | ФАЯНС | 2 | ВС-БАНЯ | 3.5 м2 | ГРАНИТО-ГРЕС | ФАЯНС | ФАЯНС |
| 3 | КИЛЕР | 1.2 м2 | ГРАНИТО-ГРЕС | ПАТЕКС | ПАТЕКС | 3 | КИЛЕР | 1.5 м2 | ГРАНИТО-ГРЕС | ПАТЕКС | ПАТЕКС |
| 4 | КАБИНЕТ | 16 м2 | ПАРЕТ | ПАТЕКС | ПАТЕКС | 4 | СПАЛНЯ | 11 м2 | ПАРЕТ | ПАТЕКС | ПАТЕКС |
| 5 | КУХНЯ+ТРАПЕЗАРИЯ | 23 м2 | ГРАНИТО-ГРЕС | ПАТЕКС | ПАТЕКС | 5 | СПАЛНЯ | 11 м2 | ПАРЕТ | ПАТЕКС | ПАТЕКС |
| 6 | БАЛКОН | 4 м2 | ГРАНИТО-ГРЕС | ПАТЕКС | ПАТЕКС | 6 | БАЛКОН | 5.2 м2 | ГРАНИТО-ГРЕС | ПАТЕКС | ПАТЕКС |
| Апартамент №20 - 58м2 | | | | | | | | | | | |
| 1 | КОРИДОР | 3.7 м2 | ГРАНИТО-ГРЕС | ПАТЕКС | ПАТЕКС | 1 | КОРИДОР | 3.1 м2 | ГРАНИТО-ГРЕС | ПАТЕКС | ПАТЕКС |
| 2 | ВС-БАНЯ | 3.5 м2 | ГРАНИТО-ГРЕС | ФАЯНС | ФАЯНС | 2 | ВС-БАНЯ | 3.2 м2 | ГРАНИТО-ГРЕС | ФАЯНС | ФАЯНС |
| 3 | КИЛЕР | 1.2 м2 | ГРАНИТО-ГРЕС | ПАТЕКС | ПАТЕКС | 3 | КИЛЕР | 1.2 м2 | ГРАНИТО-ГРЕС | ПАТЕКС | ПАТЕКС |
| 4 | КАБИНЕТ | 15 м2 | ПАРЕТ | ПАТЕКС | ПАТЕКС | 4 | СПАЛНЯ | 11 м2 | ПАРЕТ | ПАТЕКС | ПАТЕКС |
| 5 | КУХНЯ+ТРАПЕЗАРИЯ | 25 м2 | ГРАНИТО-ГРЕС | ПАТЕКС | ПАТЕКС | 5 | КУХНЯ+ТРАПЕЗАРИЯ | 23 м2 | ГРАНИТО-ГРЕС | ПАТЕКС | ПАТЕКС |
| 6 | БАЛКОН | 4 м2 | ГРАНИТО-ГРЕС | ПАТЕКС | ПАТЕКС | 6 | БАЛКОН | 2 м2 | ГРАНИТО-ГРЕС | ПАТЕКС | ПАТЕКС |
| Апартамент №17 - 31 м2 | | | | | | | | | | | |
| 1 | КОРИДОР | 23 м2 | ГРАНИТО-ГРЕС | ПАТЕКС | ПАТЕКС | 1 | КОРИДОР | 4 м2 | ГРАНИТО-ГРЕС | ПАТЕКС | ПАТЕКС |
| 2 | ВС-БАНЯ | 3 м2 | ГРАНИТО-ГРЕС | ФАЯНС | ФАЯНС | 2 | ВС-БАНЯ | 3 м2 | ГРАНИТО-ГРЕС | ФАЯНС | ФАЯНС |
| 3 | КИЛЕР | 1 м2 | ГРАНИТО-ГРЕС | ПАТЕКС | ПАТЕКС | 3 | КИЛЕР | 1 м2 | ГРАНИТО-ГРЕС | ПАТЕКС | ПАТЕКС |
| Апартамент №18 - 52 м2 | | | | | | | | | | | |
| 1 | КОРИДОР | 8 м2 | ГРАНИТО-ГРЕС | ПАТЕКС | ПАТЕКС | 1 | КОРИДОР | 4 м2 | ГРАНИТО-ГРЕС | ПАТЕКС | ПАТЕКС |
| 2 | ВС-БАНЯ | 3 м2 | ГРАНИТО-ГРЕС | ФАЯНС | ФАЯНС | 2 | ВС-БАНЯ | 3 м2 | ГРАНИТО-ГРЕС | ФАЯНС | ФАЯНС |
| 3 | КИЛЕР | 1.2 м2 | ГРАНИТО-ГРЕС | ПАТЕКС | ПАТЕКС | 3 | КИЛЕР | 1.2 м2 | ГРАНИТО-ГРЕС | ПАТЕКС | ПАТЕКС |
| 4 | КАБИНЕТ | 11 м2 | ПАРЕТ | ПАТЕКС | ПАТЕКС | 4 | КАБИНЕТ | 11 м2 | ПАРЕТ | ПАТЕКС | ПАТЕКС |
| 5 | КУХНЯ+ТРАПЕЗАРИЯ | 21 м2 | ГРАНИТО-ГРЕС | ПАТЕКС | ПАТЕКС | 5 | КУХНЯ+ТРАПЕЗАРИЯ | 21 м2 | ГРАНИТО-ГРЕС | ПАТЕКС | ПАТЕКС |
| 6 | БАЛКОН | 8 м2 | ГРАНИТО-ГРЕС | ПАТЕКС | ПАТЕКС | 6 | БАЛКОН | 5 м2 | ГРАНИТО-ГРЕС | ПАТЕКС | ПАТЕКС |



ЗАБЕЛЕЖКИ:
 1. КОМПОНОВКА ПЛАНОВ И НАЗНАЧЕНИЕ ПОВЕРХНЕЙ СМЕТЬ ПО ПЛАНУ.
 2. ПЛАНЫ И КОМПОНОВКА ПЛАНОВ И НАЗНАЧЕНИЕ ПОВЕРХНЕЙ СМЕТЬ ПО ПЛАНУ.
 3. КОМПОНОВКА ПЛАНОВ И НАЗНАЧЕНИЕ ПОВЕРХНЕЙ СМЕТЬ ПО ПЛАНУ.
 4. КОМПОНОВКА ПЛАНОВ И НАЗНАЧЕНИЕ ПОВЕРХНЕЙ СМЕТЬ ПО ПЛАНУ.
 5. КОМПОНОВКА ПЛАНОВ И НАЗНАЧЕНИЕ ПОВЕРХНЕЙ СМЕТЬ ПО ПЛАНУ.
 6. КОМПОНОВКА ПЛАНОВ И НАЗНАЧЕНИЕ ПОВЕРХНЕЙ СМЕТЬ ПО ПЛАНУ.
 7. КОМПОНОВКА ПЛАНОВ И НАЗНАЧЕНИЕ ПОВЕРХНЕЙ СМЕТЬ ПО ПЛАНУ.
 8. КОМПОНОВКА ПЛАНОВ И НАЗНАЧЕНИЕ ПОВЕРХНЕЙ СМЕТЬ ПО ПЛАНУ.
 9. КОМПОНОВКА ПЛАНОВ И НАЗНАЧЕНИЕ ПОВЕРХНЕЙ СМЕТЬ ПО ПЛАНУ.
 10. КОМПОНОВКА ПЛАНОВ И НАЗНАЧЕНИЕ ПОВЕРХНЕЙ СМЕТЬ ПО ПЛАНУ.
 11. КОМПОНОВКА ПЛАНОВ И НАЗНАЧЕНИЕ ПОВЕРХНЕЙ СМЕТЬ ПО ПЛАНУ.
 12. КОМПОНОВКА ПЛАНОВ И НАЗНАЧЕНИЕ ПОВЕРХНЕЙ СМЕТЬ ПО ПЛАНУ.
 13. КОМПОНОВКА ПЛАНОВ И НАЗНАЧЕНИЕ ПОВЕРХНЕЙ СМЕТЬ ПО ПЛАНУ.
 14. КОМПОНОВКА ПЛАНОВ И НАЗНАЧЕНИЕ ПОВЕРХНЕЙ СМЕТЬ ПО ПЛАНУ.
 15. КОМПОНОВКА ПЛАНОВ И НАЗНАЧЕНИЕ ПОВЕРХНЕЙ СМЕТЬ ПО ПЛАНУ.
 16. КОМПОНОВКА ПЛАНОВ И НАЗНАЧЕНИЕ ПОВЕРХНЕЙ СМЕТЬ ПО ПЛАНУ.
 17. КОМПОНОВКА ПЛАНОВ И НАЗНАЧЕНИЕ ПОВЕРХНЕЙ СМЕТЬ ПО ПЛАНУ.
 18. КОМПОНОВКА ПЛАНОВ И НАЗНАЧЕНИЕ ПОВЕРХНЕЙ СМЕТЬ ПО ПЛАНУ.
 19. КОМПОНОВКА ПЛАНОВ И НАЗНАЧЕНИЕ ПОВЕРХНЕЙ СМЕТЬ ПО ПЛАНУ.
 20. КОМПОНОВКА ПЛАНОВ И НАЗНАЧЕНИЕ ПОВЕРХНЕЙ СМЕТЬ ПО ПЛАНУ.

ПЕЧАТ ГА ВООЗНОВЩЕНИК:

ВЪЗЛОЖИТЕЛ: Мавриц АД / Конструмакс ООД
 Пълномощник: Маринела Саватозрова Маркова
 ОБЕКТ: Проектно строителство на смесена сграда в УЛИЦА №135 (№ 10135.35.13.1628) кв. 12 по плана на 26 м.р. гр.България
 ЧЕРТЕЖ: ТЯЛО В
 Разпределение кота +14.85
 ЕМАС: ТП
 ПРОЕКТОР: Арх. А. Тричев
 СТРУКТУРА: Арх. Д. Георгиев

ИЗМЕНЕНИЯ: Роман Душков
 ДАТА: 02.2016
 ПРОМЕНА: -
 ДАТА: -
 МАШШ: 1:50
 ЛИСТ №: 8
 ЧЕРТЕЖИ: -
 РЕЗЕРВИ: -